

LEFAY

RESORT & SPA LAGO DI GARDA

---

*Lefay Resort & SPA Lago di Garda sorge a Gargnano,  
nel cuore dell'incantevole Riviera dei Limoni.  
È il primo Resort 5 stelle lusso del Lago di Garda e si estende su un parco naturale  
di 11 ettari, da cui si gode una meravigliosa vista sul lago.*



# LE SUITE

---

*Realizzate secondo l'innovativo concetto di benessere globale Lefay, le Suite portano l'emozione della natura nella stanza: ampi spazi (a partire da 50 mq), tessuti naturali e pregiati materiali locali come marmi italiani, legno di ulivo e noce nazionale convivono con tecnologie avanzate.*

## ROYAL POOL & SPA SUITE

*da 350 a 600 mq*

---

La Royal Pool & SPA Suite si affaccia su un giardino privato e una piscina Infinity ad uso esclusivo con spettacolare vista lago e offre, oltre agli ampi spazi interni (fino a 600 mq), servizi unici come l'area Private SPA e il servizio di Concierge dedicato.



## EXCLUSIVE SUITE

*83 mq*

---

Le Exclusive Suite regalano la libertà di un living room privato, il piacere di una Jacuzzi vista lago e una serie di servizi esclusivi dedicati.



## PRESTIGE & DELUXE JUNIOR SUITE

50 mq

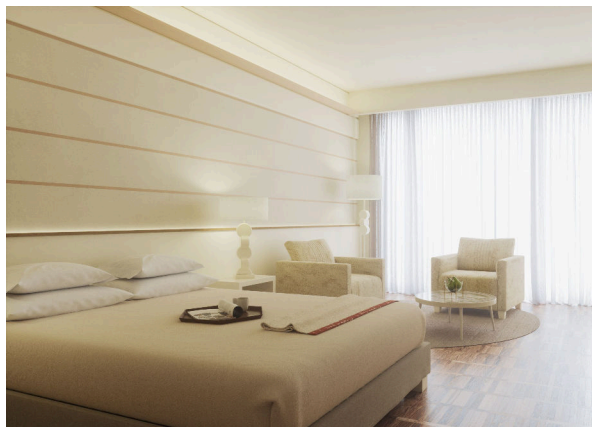
Le Prestige Junior Suite si trovano al piano terra e si aprono sul giardino, mentre le Deluxe Junior Suite sono situate al primo piano e dispongono di un balcone privato.



## FAMILY SUITE

73 mq

La soluzione migliore per una vacanza con i figli o per chi ha l'esigenza di avere due bagni e due camere da letto separate, all'interno dello stesso ambiente.



CARATTERISTICHE & AMENITIES	PRESIGE & DELUXE J.S.	FAMILY SUITE	EXCLUSIVE SUITE	ROYAL POOL & SPA SUITE
Terrazzo o balcone affacciati sul lago	V	V	V	V
Bioclimatizzazione	V	V	V	V
Cabina armadio	V	V	V	V
Bagno in marmo con vasca e doccia, WC e bidet in bagno separato	V	V	V	V
Minibar con bevande analcoliche e dry snack	V	V	V	V
Cassaforte	V	V	V	V
TV LED 4K 49" con 130 canali, Sky, Pay TV e Google Chromecast	V	V	V	V
Linea Cortesia Lefay SPA	V	V	V	V
Macchina per caffè espresso Illy® e selezione di tisane, tè e caffè	V	V	V	V
Kit SPA con accappatoio, infradito e borsa	V	V	V	V
Wi-Fi gratuito	V	V	V	V
Servizio di Housekeeping due volte al giorno	V	V	V	V
Acqua minerale in omaggio	V	V	V	V
Servizio quotidiani e magazine digitali	V	V	V	V
Selezione di mele all'arrivo	V	V	V	V
Lettore DVD/Blu Ray	su richiesta	su richiesta	su richiesta	V
TV LED 4K 55" con 130 canali, Sky, Pay TV e Google Chromecast			V	
Zona living separata			V	
Bagno in marmo con doppio lavello, doccia, WC e bidet in bagno separato			V	V
separato Jacuzzi vista lago			V	V
Benvenuto VIP			V	V
Selezione giornaliera di frutta fresca			V	V
Ampia stanza guardaroba				V
Giardino privato arredato e piscina Infinity (12 m) riscaldata vista lago				V
Sala da pranzo fino a 8 persone con cucina attrezzata				V
Private SPA				V
Impianto Hi-Fi B&W® Zeppelin Air® con iPod® docking station Sistema di sicurezza perimetrale				V
Accoglienza VIP personalizzata				V
Angolo Bar con selezione esclusiva di vini e distillati (a pagamento)				V
Menu Room Service e SPA in Room dedicati				V
Prodotti da bagno Lefay SPA "Tra Suoni e Colori"				V



# LEFAY SPA

---

*Cuore pulsante del Resort è la SPA:  
un esclusivo tempio del benessere di 3.800 mq, dove mente e corpo si rigenerano  
attraverso la riscoperta delle emozioni più autentiche.*

## LEFAY SPA METHOD

---

Il Comitato Scientifico Lefay SPA ha creato un innovativo metodo benessere che nasce dall'unione tra la Medicina Classica Cinese e la ricerca scientifica occidentale. Questa unione è alla base dei Programmi Salute Lefay SPA Method, personalizzati secondo le necessità individuali, per raggiungere un completo benessere psicofisico e perseguire diversi obiettivi: dimagrimento, alleviamento dello stress, recupero della forma fisica e correzione della postura, cura dell'insonnia, riduzione dei segni del tempo e depurazione dell'organismo.

**PROGRAMMI GENERALI**  
*Integral, Essence, Discovery*

**PROGRAMMI SPECIFICI:**  
*Detox, Controllo del Peso, Bellezza, Sonno, Sportivo, Antistress*

## MONDO ACQUA E FUOCO

---

### PISCINE

*Salina interna ed esterna, riscaldata*

*Piscina sportiva da 25 metri omologata, riscaldata (aperta da aprile a ottobre)*

*Idromassaggio "Fonte Roccolino", acqua riscaldata (aperta da aprile a ottobre)*

*Lago Salino "La Luna nel Lago" 37° – Salinità 10% (ingresso a pagamento)*

6 SAUNE

5 AREE RELAX

## IL PARCO

---

Tra piante secolari ed essenze mediterranee, si svolgono le attività che sono parte integrante di Lefay SPA Method. Affacciato direttamente sul lago, l'ampio parco del Resort comprende il circuito running, il percorso vita con otto stazioni e il giardino energetico terapeutico, composto da cinque stazioni associate a simbologie e significati antichi.

## FITNESS

---

L'area Fitness è composta da un'ampia palestra fronte lago dotata di moderni attrezzi Technogym® (aperta 24 ore) e da una sala fitness dedicata ai corsi e alle attività di risveglio muscolare.

## TRATTAMENTI

---

### Signature

I trattamenti Lefay SPA sono stati creati associando le tradizionali tecniche di massaggio alla stimolazione di punti e meridiani energetici e sono personalizzati in funzione dello stato psicofisico individuale, per un risultato profondo e duraturo nel tempo. L'offerta Signature comprende: massaggi energetici, rituali di estetica energetica viso e corpo, trattamenti di medicina estetica energetica e la speciale sezione "I Profumi del Lago".

### Medical

Lefay SPA offre consulenze mediche specialistiche e terapie negli ambiti della medicina occidentale, della medicina naturale, dell'osteopatia e della fisioterapia.

### Medicina estetica non invasiva

Trattamenti effettuati con tecniche e strumenti progettati per migliorare gli inestetismi della pelle, senza l'utilizzo di terapie invasive. Fanno parte di questa sezione gli innovativi trattamenti di medicina estetica energetica Lefay SPA, che si basano sull'utilizzo dell'agopuntura in chiave estetica.

### SPA à la carte

Un'ampia offerta che comprende massaggi occidentali, trattamenti e rituali delle diverse tradizioni orientali tra cui l'Ayurveda, trattamenti viso e corpo di talassoterapia, servizi estetici e hair SPA.

### Per la coppia

Rituals dedicati alla coppia all'interno delle esclusive Private SPA ispirate alla mitologia greca, per riscoprirsi in un sensuale viaggio per due all'interno del mondo Lefay SPA.



# FOOD & BEVERAGE

---

*Lefay Vital Gourmet valorizza la dieta mediterranea  
e i sapori più autentici del territorio.*

*Le materie prime di stagione, l'olio extravergine d'oliva, gli agrumi del lago  
e le erbe aromatiche degli orti locali, per una cucina vitale e leggera.*

## LA GRANDE LIMONAIA

---

È il ristorante principale del Resort e offre una magica vista sul lago, rievocando i profumi dei giardini d'agrumi. Nei piatti, sapori e colori locali ritraggono l'evoluzione della tradizione mediterranea.

TIPO DI CUCINA: *Fine Dining*

SERVIZI: *Prima colazione a buffet - Cena à la carte - Brunch*

## TRATTORIA LA VIGNA

---

Rivive la semplicità e il calore delle tipiche trattorie italiane, in cui si tramanda il culto per gli antichi sapori.

TIPO DI CUCINA: *Traditional Local Dining*

SERVIZI: *Pranzo a buffet o à la carte - Cena à la carte*

## ALTRI

---

### **Lounge Bar:**

Le luci soffuse, le note del pianoforte e il meglio dei cocktail e dei liquori internazionali, per un'atmosfera sofisticata e seducente.

### **Pool Bar:**

Per trascorrere una piacevole giornata a bordo piscina, in quest'oasi sospesa tra cielo e lago, sorseggiando il drink preferito o assaggiando uno snack.

### **Room Service:**

Il servizio è disponibile 24 ore su 24 con un menù dedicato.

### **Cigar Lounge:**

Un ambiente intimo che offre le migliori selezioni di sigari e distillati provenienti da tutto il mondo.

# ALTRI SERVIZI

## LEFAY SHOP

---

All'interno del Lefay Shop sono in vendita i prodotti viso e corpo della linea cosmetologica naturale Lefay SPA "Tra Suoni e Colori", i nuovi oli cosmetici certificati, le tisane "La Brezza e i Fiori", la linea "Home Fragrance" e l'olio extravergine d'oliva Lefay Vital Gourmet. Inoltre sono disponibili gli articoli Lefay Style.

## MEETING

---

Il Resort dispone di un'area dedicata ai meeting, caratterizzata da un ampio foyer con accesso diretto al giardino privato e due sale di diversa metratura, dotate di attrezzature tecniche e luce naturale grazie alle ampie vetrate che offrono una splendida vista lago.

## LE NOSTRE ESCURSIONI

---

Per scoprire il territorio al meglio Lefay vi consiglia le seguenti escursioni: Gargnano, Salò, trekking nel Parco dell'Alto Garda, Vittoriale degli Italiani, Giardino Botanico Andrè Heller, serata lirica all'Arena di Verona, uscita in barca sul Lago di Garda, gita alla scoperta dei vini biodinamici.

## GARAGE

---

Il Resort mette a disposizione gratuitamente ai propri Ospiti un ampio garage coperto e il servizio di Valet Parking.

## TRANSFER

---

Un servizio navetta gratuito è offerto su disponibilità agli Ospiti dalle ore 10.00 alle ore 19.00 per raggiungere il paese di Gargnano. È inoltre possibile organizzare e prenotare un taxi o un transfer privato, oppure noleggiare un'auto durante il soggiorno.

## WI-FI

---

La copertura Wi-Fi all'interno del Resort è disponibile in camera, nella Lobby, nei ristoranti, nei bar, nella zona Fitness e nell'Internet Point vicino alla Reception. Il servizio è gratuito.

# INFO UTILI

## BAMBINI

---

Al fine di garantire il relax e la tranquillità che caratterizzano un soggiorno a Lefay Resort & SPA Lago di Garda, la struttura accoglie un numero limitato di bambini fino agli 11anni in camere dedicate. A loro il Resort dedica il Paolino's Club, aperto tutti i giorni dalle ore 11.00alle ore 19.00.

## FUMO

---

È vietato fumare all'interno di tutte le camere e delle aree comuni.

## ANIMALI

---

Alcune camere del Resort sono appositamente studiate per accogliere gli amici a quattro zampe. Sono ammessi solamente cani di piccola taglia (max 12 Kg.) accompagnati da libretto internazionale che attesti la presenza di apposito microchip e vaccinazioni annuali. Il supplemento giornaliero è di € 50,00 a cane e la conferma della disponibilità delle camere dedicate avviene al momento della prenotazione. I cani non possono accedere alle aree SPA, piscine e ristoranti.



## COME RAGGIUNGERCI



Autostrada A4:  
da Venezia uscita Desenzano del Garda  
da Milano uscita Brescia Est

Autostrada A22:  
uscita Rovereto Sud



Verona VRN: 88 km - 1 ½ hrs  
Bergamo BGY: 98 km - 1 ½ hrs  
Milano Linate LIN: 150 km - 2 hrs  
Milano Malpensa MXP: 183 km - 2 ½ hrs  
Venezia VCE: 214 km - 3 hrs



Stazione di Desenzano del Garda: 37 km - 45 min.  
Stazione di Brescia: 50 km - 45 min.

## CODICI GDS

AMADEUS: LX VRNLGO  
SABRE/ABACUS: LX 23585  
APOLLO/GALILEO: LX 94924  
WORLDSPAN: LX VRNLG

Lefay Resort & SPA Lago di Garda  
Via Feltrinelli 136  
25084 Gargnano (BS) Italia  
Telefono: +39 0365 241800  
Fax: +39 0365 241899  
Prenotazioni: res.garda@lefyresorts.com  
PR & Media: marketing@lefyresorts.com  
Sales & Trade: sales@lefyresorts.com  
lefyresorts.com

---

SMALL  
LUXURY  
HOTELS  
OF THE WORLD

*Independently minded*

---



VIRTUOSO.  
SPECIALISTS IN THE ART OF TRAVEL

---

Traveller  
Made®

---

FINE HOTELS & RESORTS  
MEMBER

---

FROSCH

---

SELECT  
Hotels & Resorts  
by Travel Leaders Group

---